



# Catálogo de Produtos

abraçadeiras | fechos | fitas | suportes

**fm**  
Fechometal



Fundada em 1998 a **Fechometal** consolidou-se como um importante fabricante de produtos de aço inox de alta qualidade tendo como principais produtos, abraçadeiras, fechos, fitas e suportes, todos certificados nas normas e padrões ISO9001|2008 com medidas e modelos específicos para atender aos principais setores como: telecomunicação, naval, energia, construção civil, automotivo, aeronáutico, municipal, sinalização e agricultura.

A **Fechometal** está instalada em um parque industrial de aproximadamente mil metros quadrados e localização estratégica que permite uma perfeita logística. A linha de produção é equipada com máquinas que proporcionam alto desempenho em todas as etapas desde o primeiro corte ao acabamento. A equipe de profissionais qualificados e experientes oferece soluções aplicadas a cada produto e garante aos clientes a melhor relação custo/benefício, qualidade e prazo de entrega.

Atualmente a **Fechometal** atende o mercado nacional e internacional tendo como principais destinos países da América Latina, Europa e Estados Unidos que possuem legislações, normas e padrões de qualidade rigorosos. O compromisso coletivo com fornecedores, colaboradores e clientes garantem a alta qualidade não apenas dos produtos, mas principalmente de uma relação comercial ética.



# ABRAÇADEIRAS



## **Auto-travante sem Revestimento:**

Fabricada em Aço Inox AISI 304 ou 316, proporciona maior durabilidade e resistência mecânica.

## **Auto-travante com Poliamida 11 (Nylon 11):**

Fabricada em Aço Inox AISI 304 ou 316, revestida total ou parcialmente com Poliamida 11. Indicada para áreas offshore e onshore. Apropriada para ambientes agressivos, expostos ao tempo ou corrosivos.



## **Auto-travante com Poliéster**

Fabricada em Aço Inox AISI 304 ou 316, revestida totalmente com Poliéster. Indicada para áreas offshore e onshore. Apropriada para ambientes agressivos, expostos ao tempo ou corrosivos.



## **Auto-travante com Termocontrátil:**

Fabricada em Aço Inox AISI 304 ou 316, revestida com termocontrátil, possui característica antichama. Indicada para áreas offshore e onshore. Apropriada para ambientes agressivos, expostos ao tempo ou corrosivos.



## **Auto-travante com PVC**

Fabricada em Aço Inox AISI 304 ou 316, revestida parcialmente com PVC, possui característica antichama. Indicada para áreas offshore e onshore.



# ABRAÇADEIRAS

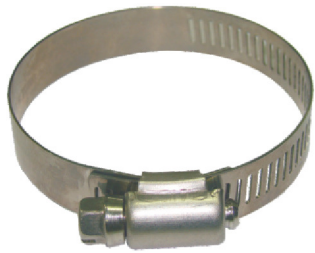


## Triangular Fechometal:

É utilizada na sustentação de cabos de alimentação de alta voltagem e sua principal característica é a facilidade de aplicação sem a necessidade de ferramentas especiais. A estrutura metálica reforçada possui um suporte que permite fixação em eletrocalha, bandejas ou demais elementos conforme a necessidade. Revestimento em Poliamida 11 (Nylon 11) ou Poliéster.

## Cinta Regulável para Poste (CRP):

Fabricada em Aço Inox AISI 304, 316 ou 430, podendo ser revestida com Poliéster ou Poliamida 11 (Nylon 11), fornecida em vários tamanhos. Substitui a Braçadeira BAP em 90% dos casos com inúmeras vantagens: maior durabilidade, facilidade na instalação, armazenamento, transporte e baixo custo.



## Rosca sem Fim:

As abraçadeiras de rosca sem fim foram desenvolvidas para a maioria das utilizações industriais e desenhadas para cobrir uma ampla variação de diâmetros, podendo com isto, compensar variações de diâmetros dos bocais e mangueiras. Elas podem ser fornecidas em vários tipos de materiais metálicos, de acordo com as exigências mecânicas ou de resistência à corrosão.

## Rosca sem Fim Regulável:

Abraçadeiras de liberação rápida. Ideal para aplicações em sistema fechado, onde o grampo tem de ser interrompido para aplicação. A ação giratória de travamento de rosca na fita agiliza a instalação e remoção rápida e facilmente.



## Tabela de medidas de abraçadeiras:

Larguras		Espessura	
pol	mm	pol	mm
3/16	4,76	0,0098	0,25
1/4	6,35		
5/16	7,93		
3/8	9,53		
1/2	12,70		
5/8	15,88		

Comprimentos		Diâmetros (Max)	
pol	(mm)	pol	(mm)
5	127	1	25
7,9	201	2	50
10,2	259	2,7	69
14,3	363	4	102
20,5	521	6	152
26,8	681	8	203
33	838	10	254
42	1067	12	305
47	1194	14	356
49,2	1250	15	380

# FECHOS



## Fecho Dentado:

Utilizado com as fitas de amarração, destina-se ao travamento das mesmas após sua aplicação. Permite duas laçadas da tira de aço e seu desenho com dentes e travas de segurança garantem máxima tensão de aperto.

Opções de Revestimento: Poliamida 11 (Nylon 11) e Poliéster.

## Selo (Fecho Liso) ou VR:

Utilizado em conjunto com as fitas de amarração, destina-se ao travamento das mesmas após sua aplicação.

Opções de Revestimento: Poliamida 11 (Nylon 11) e Poliéster.



## Fecho Envelope ou TR:

Destina-se ao travamento das fitas após sua aplicação. É utilizado em diversos tipos de arqueação. Seu sistema garante fixação segura da fita.

## Fecho Auto-Travante com Esfera:

Utilizado com as fitas de amarração, destina-se ao travamento das mesmas após sua aplicação. Em sua constituição apresenta uma esfera de aço, que confere um sistema auto-travante confiável. É de instalação fácil e rápida permitindo a montagem de abraçadeiras em campo, criando diversas configurações.

Opções de Revestimento: Poliamida 11 (Nylon 11) e Poliéster.



## Screw Buckle:

Utilizado em campo, onde não são permitidas vibrações nas instalações de fitas. Uma de suas maiores vantagens é a reutilização do produto.

## FECHOS



### Fecho de Engate Rápido:

Sistema de travamento utilizado em cases, caixas e portas proporcionando segurança ao fechamento.

### Anilha Prensa Cabo de Aço:

Anilha oval de aço inox tem como objetivo a fixação de cabos de aço.



## SUPORTES

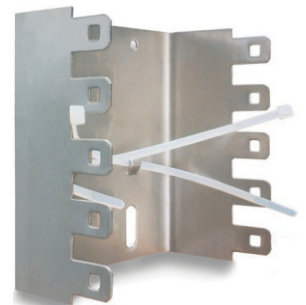


### Castanha/ Braquete:

Fabricado em aço inoxidável AISI 304 ou aço carbono galvanizado (eletrolítico ou imersão). São utilizados juntamente com as fitas e fechos para fixação de placas ou outros elementos ao poste.

### Suporte/ Bastidor para Bloco BER – 10:

O Bastidor de aço inoxidável permite a fixação dos blocos terminais de forma compacta, em armários de distribuição, distribuidores gerais ou diretamente na parede. Com capacidade de 1 até 15 Blocos de Engate Rápido de 10 pares (BER-10).



### Suporte para bloco em RACK 19”:

Sistema de fixação para blocos de engate rápido que acomoda até 15 blocos de 8 ou 10 pares.

## KIT ESPAÇADOR

### Fita de amarração de 10" ou 16" de comprimento:

Fabricadas em aço inoxidável AISI 304, proporcionando maior durabilidade e reaproveitamento (reutilizável). Utilizadas em conjunto com o espaçador plástico do Kit.



### Espaçador Plástico de 1/2" ou 3/4":

Fabricados em plástico de alta resistência. Utilizado em conjunto com a fita de amarração de aço inoxidável, para afastar o cabo metálico ou óptico da cordoalha antes da entrada na caixa de emenda.

## TAGS



### Ferramenta de gravar etiqueta:

Ferramenta portátil para fabricação de tags de identificação em aço inoxidável com letras em alto relevo podendo ser fixadas em diversos locais com abraçadeiras a sua escolha.

### Tag de Identificação em aço inoxidável:

Fabricados em aço inoxidável AISI 304 ou 316, com gravação a laser ou fotocorrosão, são utilizados na identificação de cabos, tubulações, conduítes ou válvulas.



### Etiqueta Plástica de identificação:

Fabricada em material termoplástico de alta resistência, pode ser fornecida de acordo com as especificações (medidas e cores) personalizadas. É utilizada na identificação de cabos de fibra óptica e metálico.

# FITAS DE AMARRAÇÃO



## Fitas de Amarração:

Fabricadas em aço galvanizado ou inoxidável nas linhas AISI 430, 304 e 316. As linhas AISI 304 e 316, apresentam baixa permeabilidade magnética e alta resistência a corrosão e intempéries.

Todas as fitas podem ser revestidas com Poliamida 11 (Nylon 11), termocontrátil, Poliéster (em diversas cores) ou PVC.

## Dimensional - Fitas de Amarração

LARGURA	ESPESSURA	COMPRIMENTO	PESO APROXIMADO
1/4" (6,35 mm)	0,25 mm	0,30 m	0,375
	0,30 mm		0,448
	0,40 mm		0,588
	0,50 mm		0,693
3/8" (9,52 mm)	0,25 mm	0,30 m	0,555
	0,30 mm		0,667
	0,40 mm		0,867
	0,50 mm		1,083
	0,60 mm		1,300
1/2" (12,70 mm)	0,25 mm	0,30 m	0,732
	0,30 mm		0,910
	0,40 mm		1,108
	0,50 mm		1,385
	0,60 mm		1,670
	0,70 mm		2,060
	0,80 mm		2,216
5/8" (15,80 mm)	0,40 mm	0,30 m	1,420
	0,50 mm		1,775
	0,60 mm		2,130
	0,70 mm		2,485
	0,80 mm		2,840
3/4" (19,05 mm)	0,40 mm	0,30 m	1,700
	0,50 mm		2,100
	0,60 mm		2,570
	0,70 mm		2,965
	0,80 mm		3,445
1" (25,40 mm)	0,50 mm	0,30 m	2,770
	0,70 mm		3,878
	0,80 mm		4,432
	1 mm		6,000
1,1/4" (31,75 mm)	0,50 mm	0,30 m	5,810
	0,80 mm		6,375
	1,00 mm		7,620



# FERRAMENTAS

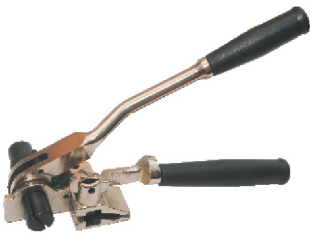


## Ferramenta manual de aperto e corte (standard):

Fabricada em aço forjado com pintura eletrostática, é utilizada na instalação das fitas de aço, com largura máxima até 3/4" (19,05 mm) e espessura máxima de 0,8 mm. Permite fácil manuseio e alta resistência a impactos.

## Ferramenta manual de aperto e corte (strong):

Utilizada na instalação de fitas com largura a partir de 1" (25,40 mm), proporciona máxima resistência a tração na instalação de fitas de maiores dimensões.



## Ferramenta de aperto e corte de fitas com catraca:

Fabricada em aço forjado com pintura niquelada. Utilizada na aplicação de fitas de aço com largura até 3/4" (19,05 mm) e espessura de 0,5 mm.

## Pistola para fixação de abraçadeiras:

Para fixação de abraçadeiras auto-travantes (sem revestimentos) de diversas medidas proporcionando velocidade e segurança na aplicação.



## Tensionador com corte:

Utilizado para abraçadeiras de até 10 mm de largura e espessura máxima de 0,4 mm.

## FERRAMENTAS



### Gancho de tensionamento:

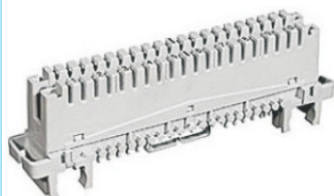
Fabricado em aço carbono galvanizado utilizado para fixação de abraçadeira auto-travante.

### Ferramenta da Aperto:

Para fixação de abraçadeira auto-travante.



## BLOCOS E ACESSÓRIOS



### Bloco de engate e rápido de 10 pares BER – 10:

Destina-se a interconexão do cabo de rede externa ao cabo da rede interna, fazendo a distribuição e terminação dos pares da rede. Possui contatos de conexão permanente (CP), normalmente aberto (NA) e normalmente fechado (NF) com tecnologia IDC (Engate rápido). Atende a condutores de cabos com bitolas de 0,40 mm a 0,65 mm fornecido com ou sem selante de proteção.

### Bloco de engate rápido – 25 pares:

Destina-se a interconexão do cabo de rede externa ao cabo da rede interna, fazendo a distribuição e terminação dos pares da rede. Possui contatos de conexão permanente (CP), com tecnologia IDC (engate rápido) e atende a condutores de cabos com bitolas de 0,40 mm a 0,65 mm. Fornecido sem selante.



### Ferramentas de Inserção para Bloco de Engate Rápido – Tradicional e SLIM:

Efetua conexão e corte de fios em blocos de engate rápido tipo BER – 10. Possui em seu punho lâminas para retirada de fios dos contatos e blocos dos suportes.



# MÓDULOS DE PROTEÇÃO ELÉTRICA



## Módulo protetor 5 pinos – MPR-S:

Destinado a aplicação em blocos terminais tipo 303, 310, 318 e similares (Wire Wrap). Fabricado com pastilhas de estado sólido para proteção contra sobretensões e com bobinas térmicas ou PTCs para proteção contra sobrecorrentes, promove proteção elétrica necessária aos equipamentos das redes de telecomunicações.

## Módulo Protetor 5 pinos – MPN-G (ADSL):

Destinado a aplicação em blocos terminais tipo 303, 310, 318 e similares (Wire Wrap). Fabricado com centelhadores a gás, promove proteção elétrica necessária aos equipamentos da rede contra sobretensões. Indicados para linhas de transmissão de dados (ADSL).



## Módulo de continuidade-MC:

Módulo de 4 (quatro) pinos que, ao ser instalado no bloco terminal do distribuidor geral (DG), promove a continuidade elétrica da rede externa ao equipamento da estação telefônica.

## Módulo de aterramento- MA:

Módulo de 3 (três) pinos que, ao ser instalado no bloco terminal do distribuidor geral (DG), promove o aterramento dos terminais da rede externa.

